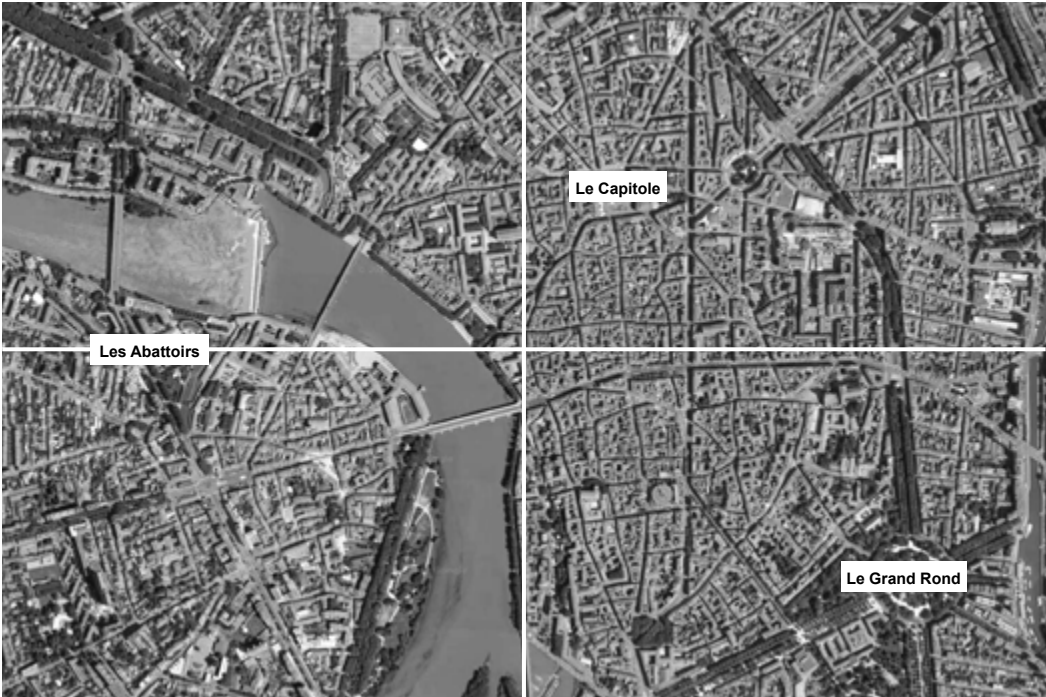




restaurant  
Le Nino

projet — équipe

programme	rénovation d'un restaurant
lieu	28 rue Peyrolière, 31000 Toulouse - Fr
moa	Pierre Lambinon et Xavier Saffon
opération	Le Nino
surface (sp)	130 m²
coût	200 000€ H.T (travaux)
début études	octobre 2017
début travaux	avril 2018
livraison	septembre 2018
récompense	Prix de la plus belle rénovation de devanture commerciale, Mairie de Toulouse, décembre 2019
architectes	ppa●architectures directeur associé: Jean Manuel Puig chef de projet: Sylvie Bouet collaborateur: Quitterie Bourgela
bureaux d'études	Gamma conception — cuisiniste
intervenants	Ceercé — fluides
entreprises	Socotec — bureau de contrôle JLC — gros oeuvre/sols durs Métal Bronze System — façade/serrurerie AGTherm — CVC/plomberie AEGD — électricité Perea — menuiseries intérieures/agencement
fournisseurs	Pavigres — carrelage EGGER — stratifié Forster — profilés
photos	Philippe Ruault
relations presse	Atelier Regular +33 5 62 21 40 18 info@a-regular.com



↑  
N

**contexte**

Le restaurant Le Nino est situé au rez-de-chaussée d’un immeuble ancien du centre historique de Toulouse, dans un quartier caractérisé par l’étroitesse de ses rues et la cohabitation d’un bâti médiéval avec de belles demeures capitulaires.

**limite**

Une composante du programme relative à la création d’une terrasse nous a amené dans ce contexte à nous interroger sur la limite. Ainsi ce projet est caractérisé par le travail sur la transition :

- entre espace intérieur et espace extérieur
- entre espace public et espace privé

Cette transition a comme objectif la création d’un lieu actif et urbain .

**loggia**

La loggia créée sur l’emprise de l’ancienne salle, limite épaisse et habitée, fonctionne ici comme un filtre, une chambre noire, révélatrice depuis l’intérieur de séquences urbaines cadrées. Elle floute la limite en se définissant comme un espace intérieur / extérieur. Les ouvrants à projection constituant la façade participent à ce jeu, restituant une fois fermés une façade à l’alignement de la rue réinterprétant la modénature des rez-de-chaussée des façades à pans de bois voisines.

**matérialité**

À l’intérieur, la révélation et la mise en valeur de l’existant sert de toile de fond à une intervention limitée et délimitée, une arase continue définissant une cuvette dans laquelle s’installe le mobilier. L’utilisation d’un matériau unique, un carreau de grès cérame noir mat en sol et en mur, renforce l’unité tout en caractérisant le lieu. Le travail sur le module et son calepinage ; le travail sur la surface ainsi générée et la continuité des lignes, participent à la définition des espaces tout en apportant une dimension plastique.

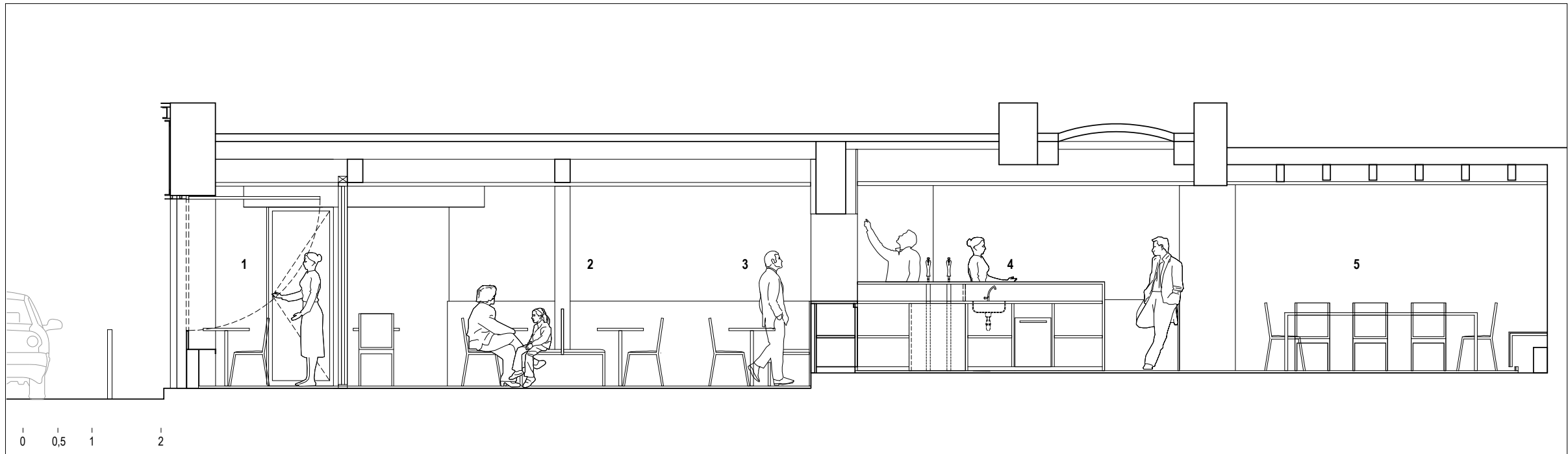




*restaurant*

*Le Nino*

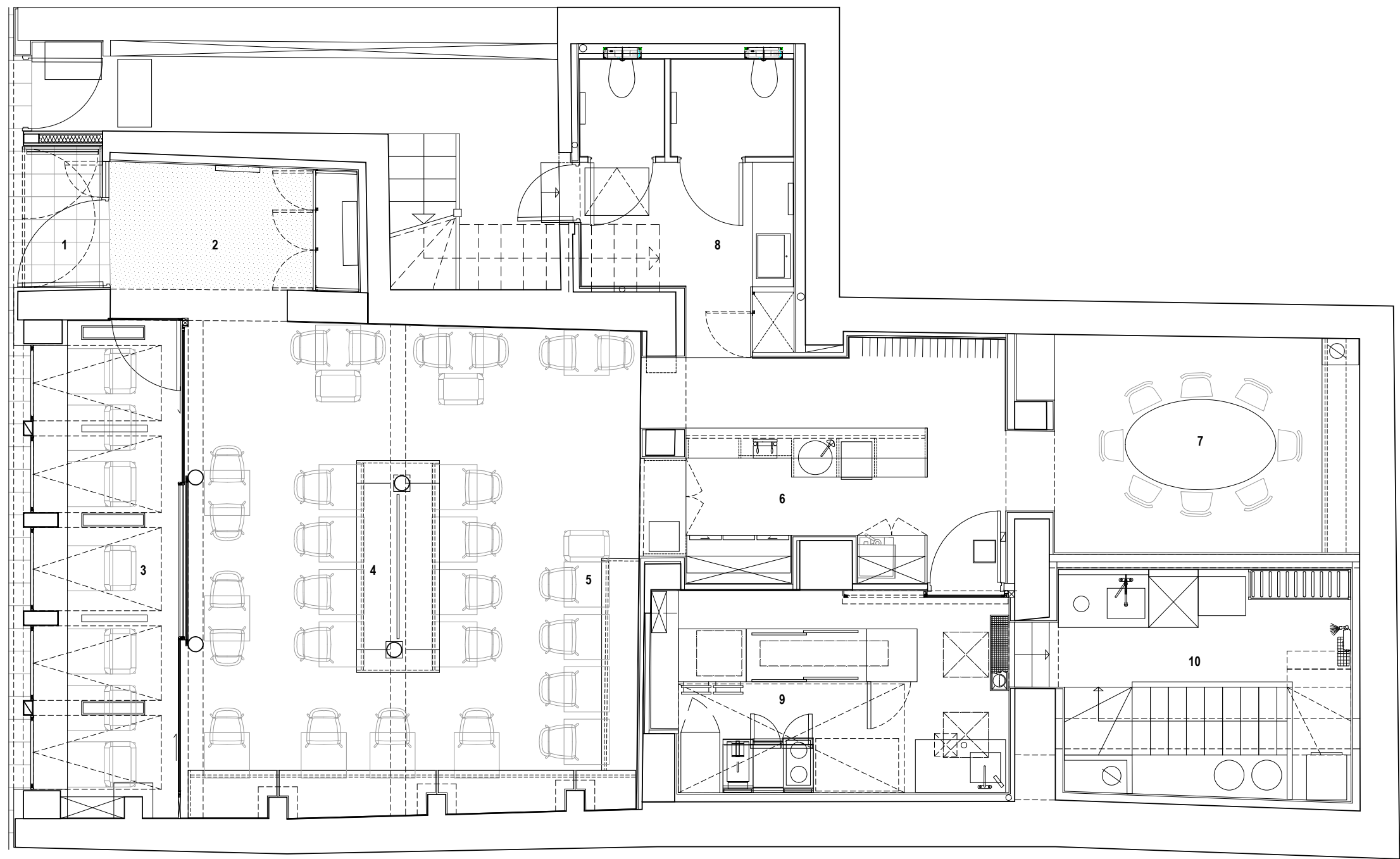
RLT



**coupe longitudinale**  
1 — terrasse "loggia"  
2 — salle  
3 — corner  
4 — bar  
5 — table d'hôte







**plan de rez-de-chaussée**

- |                       |                  |                                 |
|-----------------------|------------------|---------------------------------|
| 1 — porche            | 5 — corner       | 9 — cuisine                     |
| 2 — entrée            | 6 — bar          | 10 — laverie / plonge / déchets |
| 3 — terrasse "loggia" | 7 — table d'hôte |                                 |
| 4 — salle             | 8 — sanitaires   |                                 |





restaurant

Le Nino

RLT





*restaurant*



*Le Nino*

RLT



*restaurant*

*Le Nino*

RLT



**Le Nino**

ppa●architectures  
20-22 rue du Fb. Bonnefoy  
31500 Toulouse - Fr  
+33 5 62 21 40 10  
info@ppa-a.fr  
www.ppa-a.fr

relations presse  
Atelier Regular  
+33 5 62 21 40 18  
info@a-regular.com