



hôtel  
Mama Shelter  
Toulouse

projet

programme	construction d'un hôtel Mama Shelter de 120 chambres, restaurant, bar + rooftop bar, salles de réunion et conférence, cinéma (CinéMama)
lieu	54/56 boulevard Carnot 31000 Toulouse - Fr
opération	Mama Shelter Toulouse
moa	Eiffage Immobilier pour le compte de Mama Shelter
investisseur	Keys
surface (sp)	5 000 m²
coût	11 m€
concours privé	février 2015
pc	décembre 2015
travaux	janvier 2017 — octobre 2018
livraison	31 octobre 2018
inauguration	24 novembre 2018
récompense	Pyramides d'Argent 2017, prix spécial du jury
exposition	installation artistique Antoine Belot proposée par le Centre d'Art de Nomade 24 et 25 mars 2018

**équipe**

<b>architecte</b>	ppa●architectures direction de projet : Guillaume Pujol collaborateurs : Ferdinand Maigre-Parent, Claude Pierrel, Marion Cerolini, Camille-Lou Grandrieux
<b>décorateurs</b>	Thierry Gaugain, Odilon Guenot
<b>paysagiste</b>	Atelier ATP
<b>bureaux</b>	Execo — économie
<b>d'études</b>	Bernadberoy — structure Technisphère — fluides Gamba acoustique — acoustique Gamma conception — cuisiniste
<b>intervenants</b>	Douet — concepteur lumière Socotec — bureau de contrôle
<b>entreprise</b>	Eiffage Construction Occitanie
<b>images</b>	Sylvain Mille
<b>photos</b>	Philippe Ruault Francis Amiand
<b>relations</b>	Atelier Regular
<b>presse</b>	+33 5 62 21 40 18 info@a-regular.com



↑  
N

*hôtel*

**contexte urbain et culturel**

Sur les "Grands Boulevards" de Toulouse, le théâtre, puis le cinéma des *Nouveautés* ont, au XX<sup>e</sup> siècle, constitué un important pôle culturel de la ville. Ce pôle s’est aujourd’hui concentré autour de la place Wilson (cinémas, brasseries) mais reste important boulevard Carnot grâce au *Théâtre de la Cité*, situé en face de la parcelle des *Nouveautés*. Historiquement, l’îlot contient donc une entité publique forte dans un tissu résidentiel dense.

**l’îlot triangulaire**

L’îlot triangulaire de faubourg du XIX<sup>e</sup> siècle qui reçoit la parcelle des *Nouveautés* est tourné vers la ville historique (côté boulevard Carnot) et s’inscrit dans le faubourg (rues Castellane et Gabriel Péri). Il est aujourd’hui densément bâti d’immeubles de type haussmannien (comportant des locaux commerciaux en rez-de-chaussée) le long du boulevard et de bâtiments plus récents côté Gabriel Péri. De petites cours faisant office de puits de jour tentent (au possible) d’apporter un peu de lumière naturelle dans le cœur de l’îlot.

**une parcelle atypique**

Disposée en “L“ entre le boulevard Carnot et la rue Castellane, la parcelle des *Nouveautés* est atypique, très profonde mais disposant de peu de linéaire de façade sur rue (4 grandes ouvertures en plein cintre côte boulevard). Or un programme hôtelier d’une centaine de chambres nécessite au contraire beaucoup de linéaire de façade de façon à offrir un éclairage naturel à tous ses locaux. Il s’agit donc de créer pour le nouvel immeuble, et par extension pour l’îlot, une nouvelle "respiration" à l’échelle du nouvel établissement (30% de la surface de la parcelle, conformément à l’emprise maximale autorisée par le PLU).

**microcosme vert**

Cette respiration s’inspire de la cour - jardin d’immeuble toulousain traditionnel (microcosme "vert" faisant office de contrepoint à la rue "minérale" du faubourg). Cette cour - terrasse - jardin linéaire, traversant toute la profondeur de l’îlot, s’adresse aux chambres et au restaurant en rez-de-chaussée.

**programme / implantation**

Toute la partie publique du rez-de-chaussée s’inscrit donc dans la profondeur de la parcelle, face à la cour - terrasse dans une bande correspondant à la largeur de l’une des deux entités composant la façade patrimoniale des *Nouveautés*. Elle comprend dans un seul volume l’accueil de l’hôtel, les circulations verticales d’accès aux chambres en étage et une grande salle de restaurant entièrement vitrée sur la cour. Au sous-sol, une salle de projection d’environ 50 places à destination publique ou privée renforce l’offre culturelle souhaitée partenariale entre la ville et Mama Shelter. Côté rue Castellane sont disposés les accès logistiques vers la cuisine.

**les chambres**

Le bloc des chambres en étages s’inscrit en baïonnette dans la profondeur de la parcelle de manière compacte. Sa volumétrie linéaire occupe 5 niveaux, largement percés de fenêtres en bandeau alternant avec des allèges de briques rouges, d’enduit de même teinte ou d’aluminium naturel ondulé, selon les façades et les orientations. Conçues avec le designer Thierry Gaugain, les chambres sont à la fois compactes (21m<sup>2</sup> en moyenne), confortables et généreuses, largement ouvertes sur rue ou sur cour par de grandes baies toute largeur, dont l’allège basse permet une assise.

**rooftop**

Surmontant l’immeuble, au-dessus du premier pan de toiture traditionnelle prolongeant la façade, une terrasse aménagée complète l’établissement. C’est un espace de restauration et de loisir complémentaire tourné vers les toits de la ville, inscrivant le "Mama" dans la culture méditerranéenne de la ville, colonisant, comme à Rome par exemple, les toits des immeubles.

*Mama Shelter Toulouse*

HET



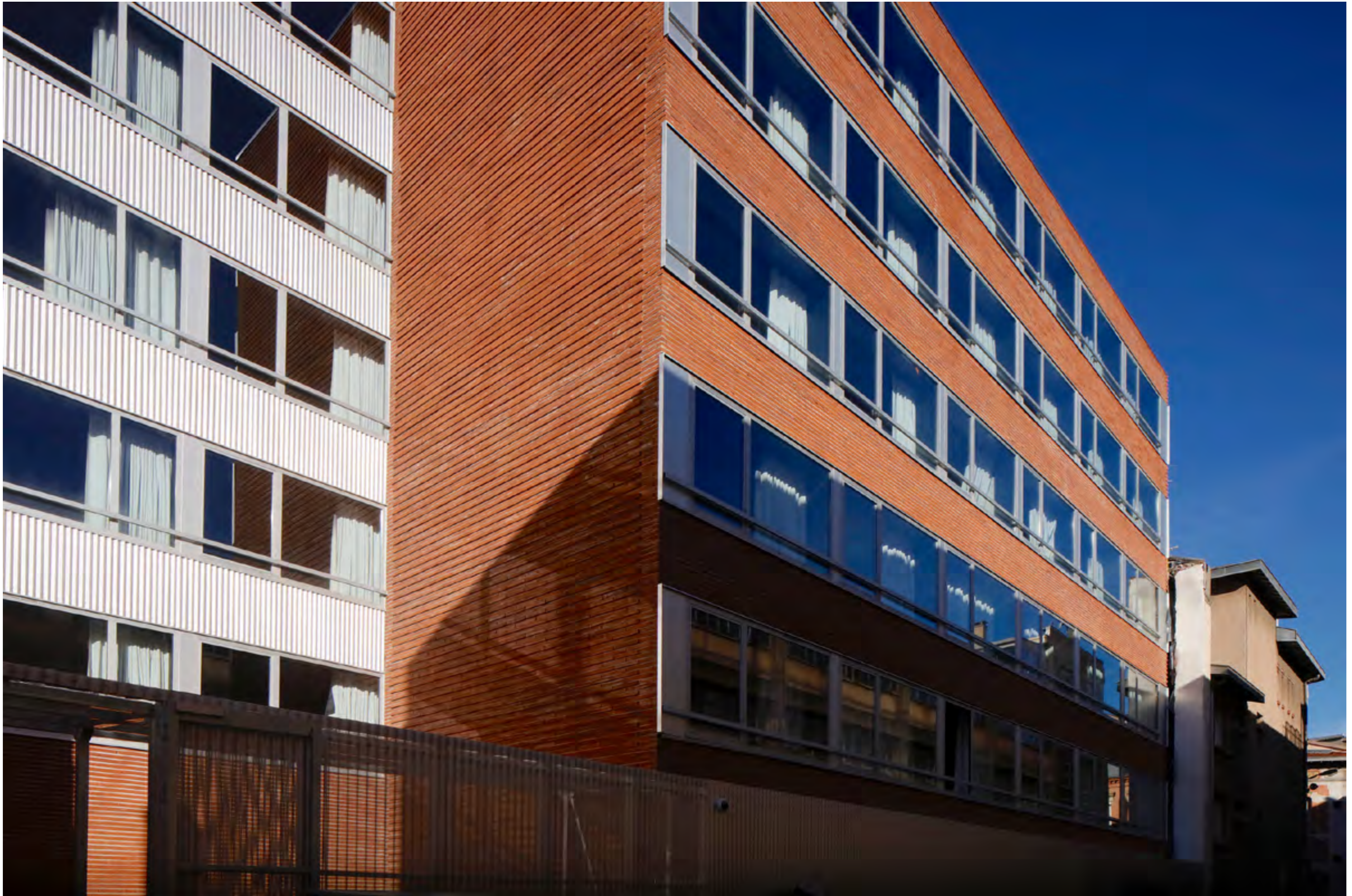
*hôtel*

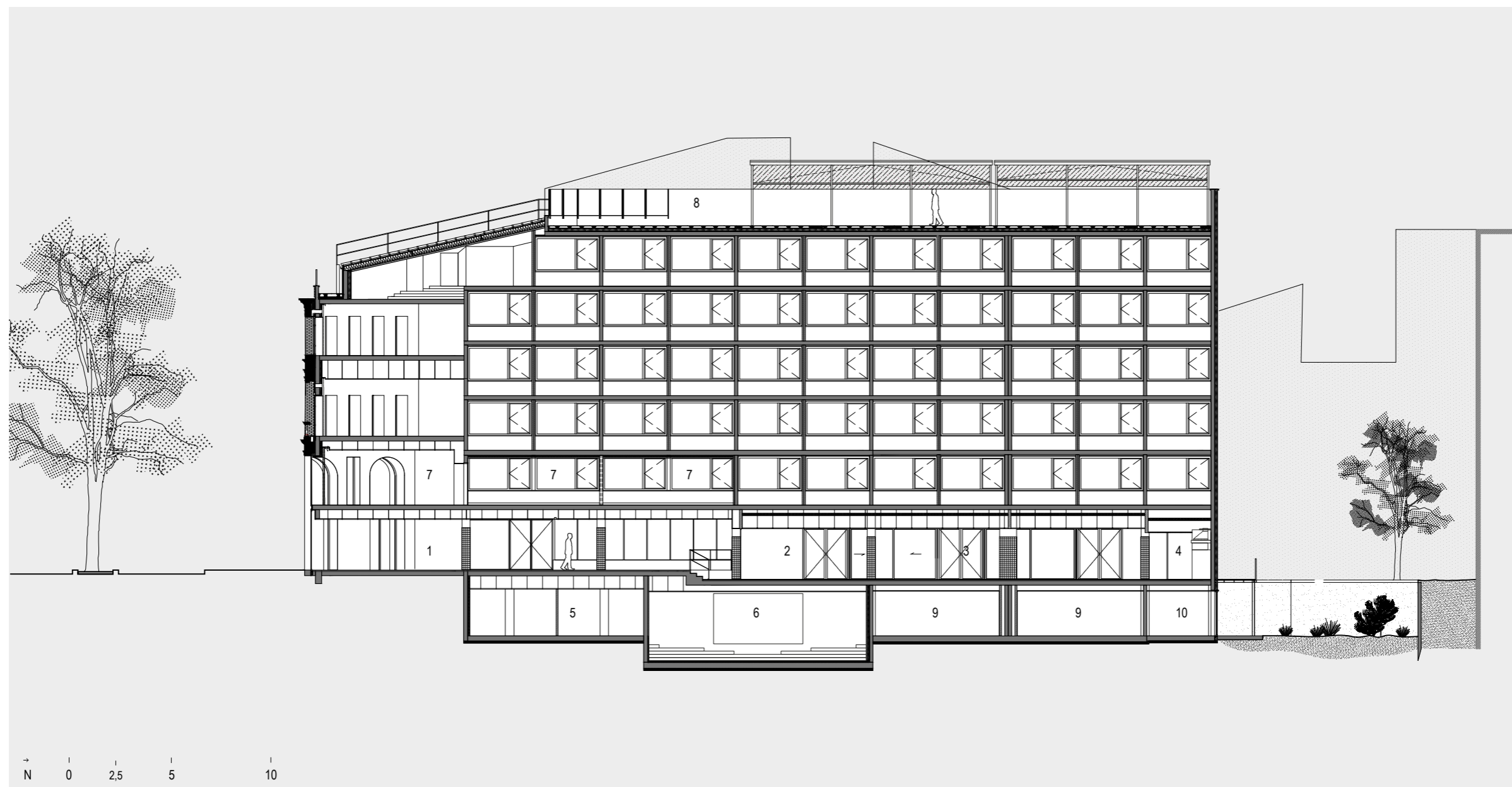


*Mama Shelter Toulouse*

HET







coupe longitudinale

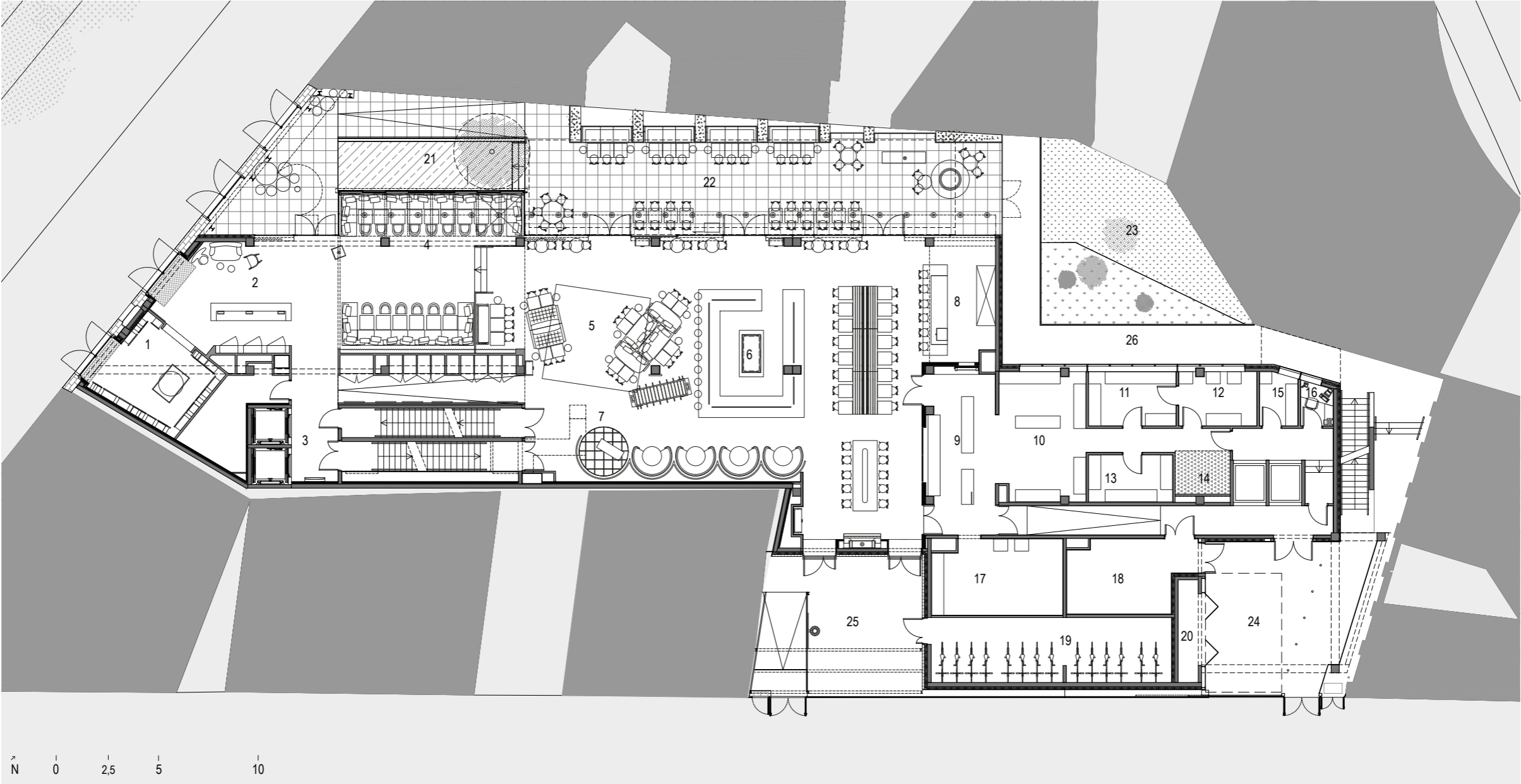
**espaces publics**

- 1 — réception / accueil
- 2 — restaurant
- 3 — bar
- 4 — grill
- 5 — sanitaires
- 6 — CinéMama
- 7 — ateliers
- 8 — rooftop

**espaces privés**

- 9 — vestiaires
- 10 — salle de repos





plan RDC

**espaces publics intérieurs**

- 1 — shop
- 2 — accueil / réception
- 3 — palier rdc
- 4 — bow window
- 5 — restaurant
- 6 — bar
- 7 — scène
- 8 — grill

**espaces privés intérieurs**

- 9 — office
- 10 — cuisson
- 11 — préparation froide
- 12 — préparation banquet
- 13 — pâtisserie
- 14 — chambre froide
- 15 — légumerie
- 16 — bureau

**espaces extérieurs**

- 17 — laverie
- 18 — local déchets
- 19 — local vélos
- 20 — local groupe froid
- 21 — terrain de pétanque
- 22 — terrasse RDC
- 23 — talus planté
- 24 — aire de livraison
- 25 — terrasse secondaire
- 26 — issue de secours



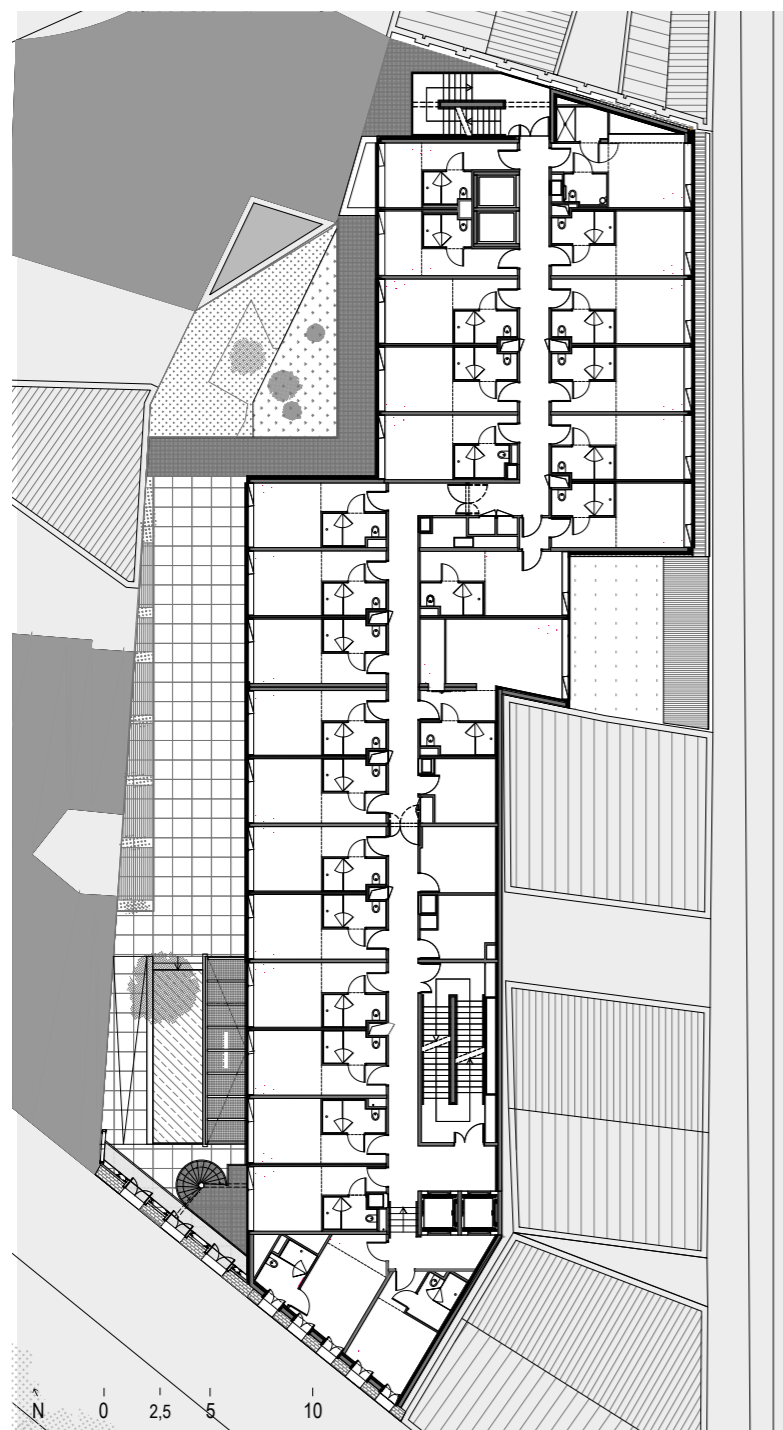
A — terrasse RDC / terrain de pétanque

B — bow window

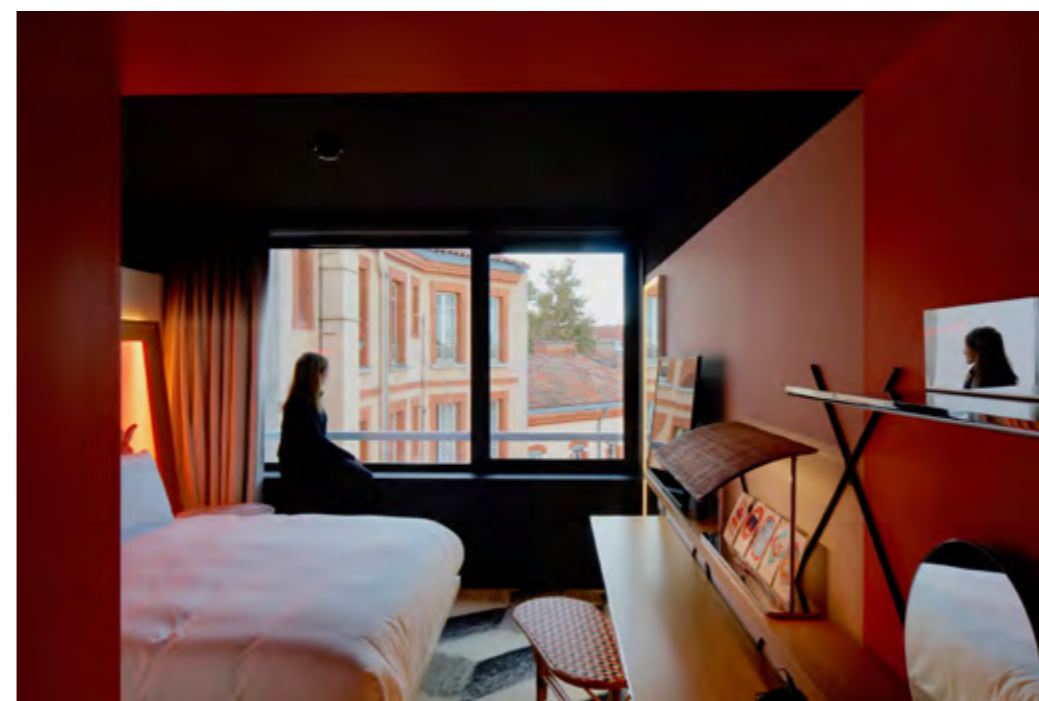
C — restaurant



A — shop  
C — CinéMama  
D — atelier



plan R+4 — étage courant



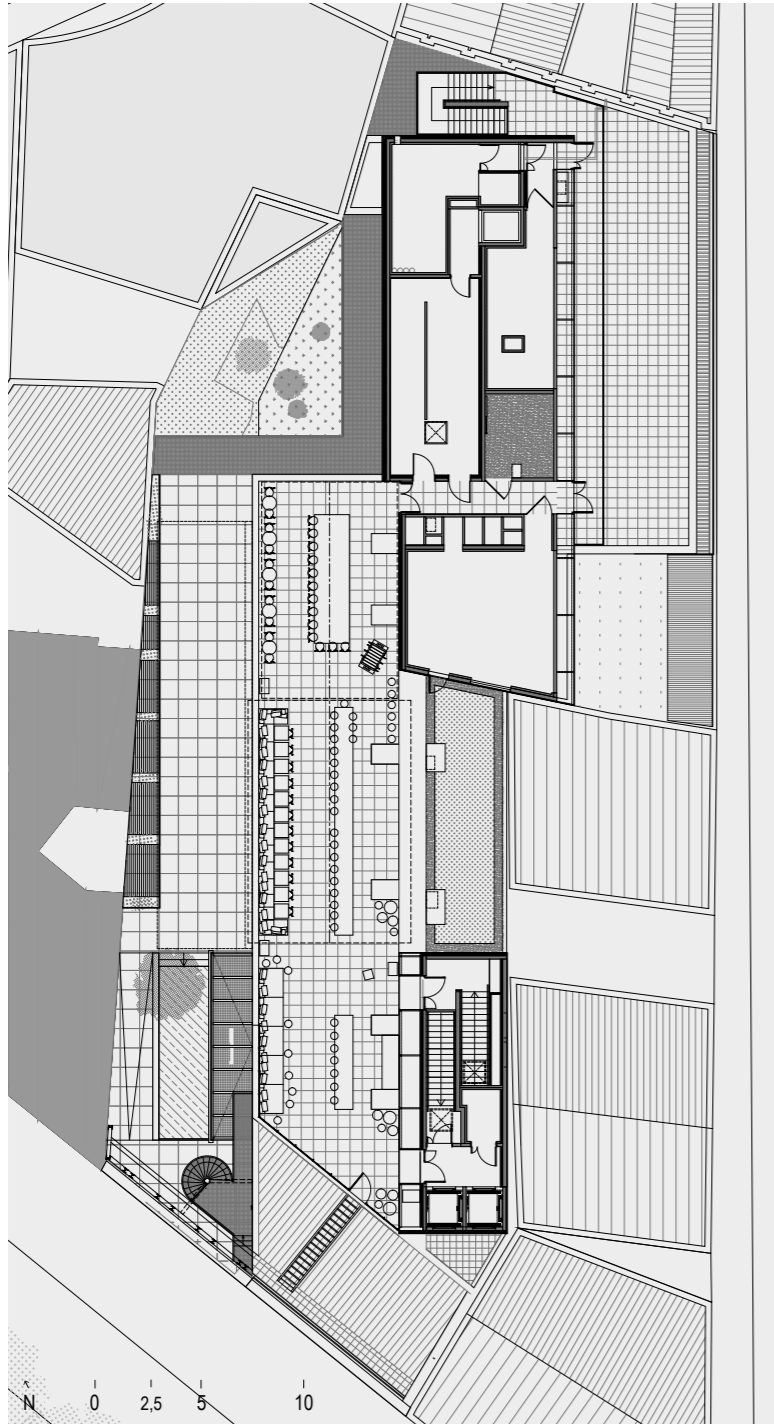


*hôtel*



*Mama Shelter Toulouse*

HET



plan du rooftop





Mama Shelter  
Toulouse

ppa●architectures  
20-22 rue du Fb. Bonnefoy  
31500 Toulouse - Fr  
+33(0)5 62 21 40 10  
info@ppa-a.fr  
www.ppa-a.fr