



Maison Martel

projet — équipe

programme	construction d’une maison de famille
lieu	Toulouse
moa	famille Philippe Martel
surface	200 m²
études	12 mois
travaux	10 mois
livraison	Septembre 2014
architectes	mandataire : ppa●architectures direction de projet : Jean-Manuel Puig chef de projet : Sylvie Bouet associée : Clémence Durupt
bet fondations	Befes
photographe	Philippe Ruault



La parcelle est située dans le vieux quartier populaire des « amidonniers », entre la digue de la Garonne et le Canal du midi. Elle est majoritairement occupée d’un hangar, dernier élément d’une ancienne fonderie reconvertie en habitations. Le hangar est constitué d’une structure de poteaux en maçonnerie et d’une façade « atelier » sur rue, support de la charpente métallique en cornière. Le bâtiment industriel est dans un état très dégradé. Il restitue l’histoire du lieu et une ambiance singulière et constitue le contenant d’un grand espace libre qui offre un potentiel intéressant.

la famille Martel

La famille Martel est composée de 3 identités de forte personnalité : Cécile, Philippe et Camille. Les attentes de chacun ont été clairement énoncées comme départ à la mise au point d’un programme de travail. La famille Martel a très bien intégré la nécessité d’une implication forte et la participation a été active dans le processus de conception. La précision et l’exigence dans la recherche d’une fonctionnalité spécifique a constitué « une matière » qui a enrichi les échanges.

**les intentions
le programme**

Concevoir « sur-mesure » en traduisant les personnalités des habitants et en optimisant le potentiel du site. Construire une « maison-outil » au service du fonctionnement et de la qualité de vie, sans à priori formel.

Le travail interactif sur la programmation (besoins/désirs) a permis de hiérarchiser les priorités

- un lieu de vie qui rassemble et qui préserve l’indépendance de chacun
- des espaces personnels et des espaces de vie partagée multiples et variés
- des espaces spécifiques et des espaces appropriables qui autorisent des usages non définis
- un lieu de vie apaisé et actif pouvant recevoir les grands enfants et accueillir les amis

construire le vide

Autour des intentions hiérarchisées et des thématiques identifiées, des dispositifs ont été éprouvés pour formaliser le projet :

- valoriser l’espace, le vide existant
- « retourner » l’évidence du site en préservant le vide bâti et en occupant les espaces vides résiduels
- réinterpréter « espaces servant / espaces servis » avec l’organisation d’espaces ressources autour du vide structurant

**qualifier la limite
intérieur / extérieur**

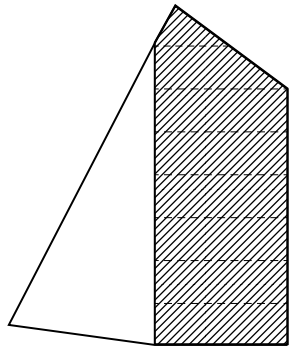
- affiner les limites pour faciliter les continuités
- élargir la limite intérieur-extérieur
- enrichir les usages en habitant les espaces entre-deux

**proposer un parcours
ouvert**

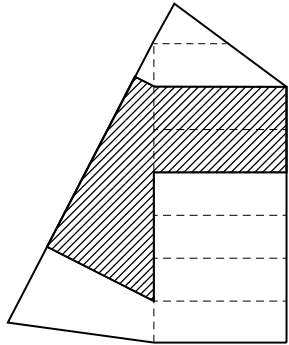
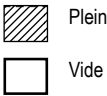
- identifier et qualifier les espaces par leur fonction
- relier les espaces et les fonctions dans un enchaînement mécanique de type « process »
- qualifier la relation fonctionnelle des espaces pour créer un parcours fluide et ouvert.

construire simplement

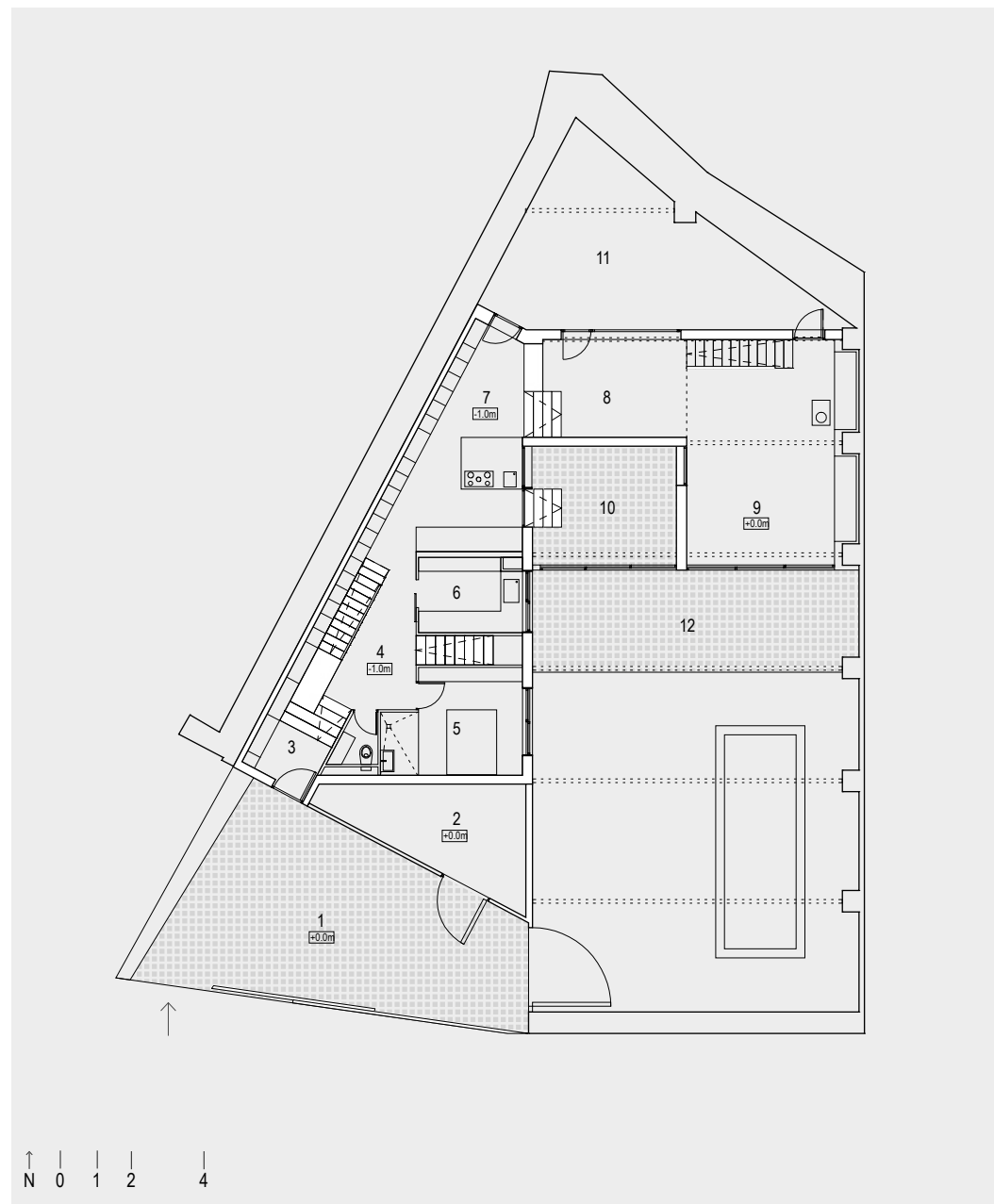
- cohérence et efficacité
- simplicité et lisibilité
- matière / lumière



Implantation initiale



Projet



plan rez-de-chaussée

- | | |
|--------------------------------|-------------------------|
| 1. cour d'entrée / parking | 7. cuisine / coin repas |
| 2. abri moto-vélos / rangement | 8. salle à manger |
| 3. entrée | 9. salon |
| 4. circulation / bibliothèque | 10. jardin d'hiver |
| 5. chambre d'amis / atelier | 11. patio |
| 6. cuisine de préparation | 12. terrasse / jardin |





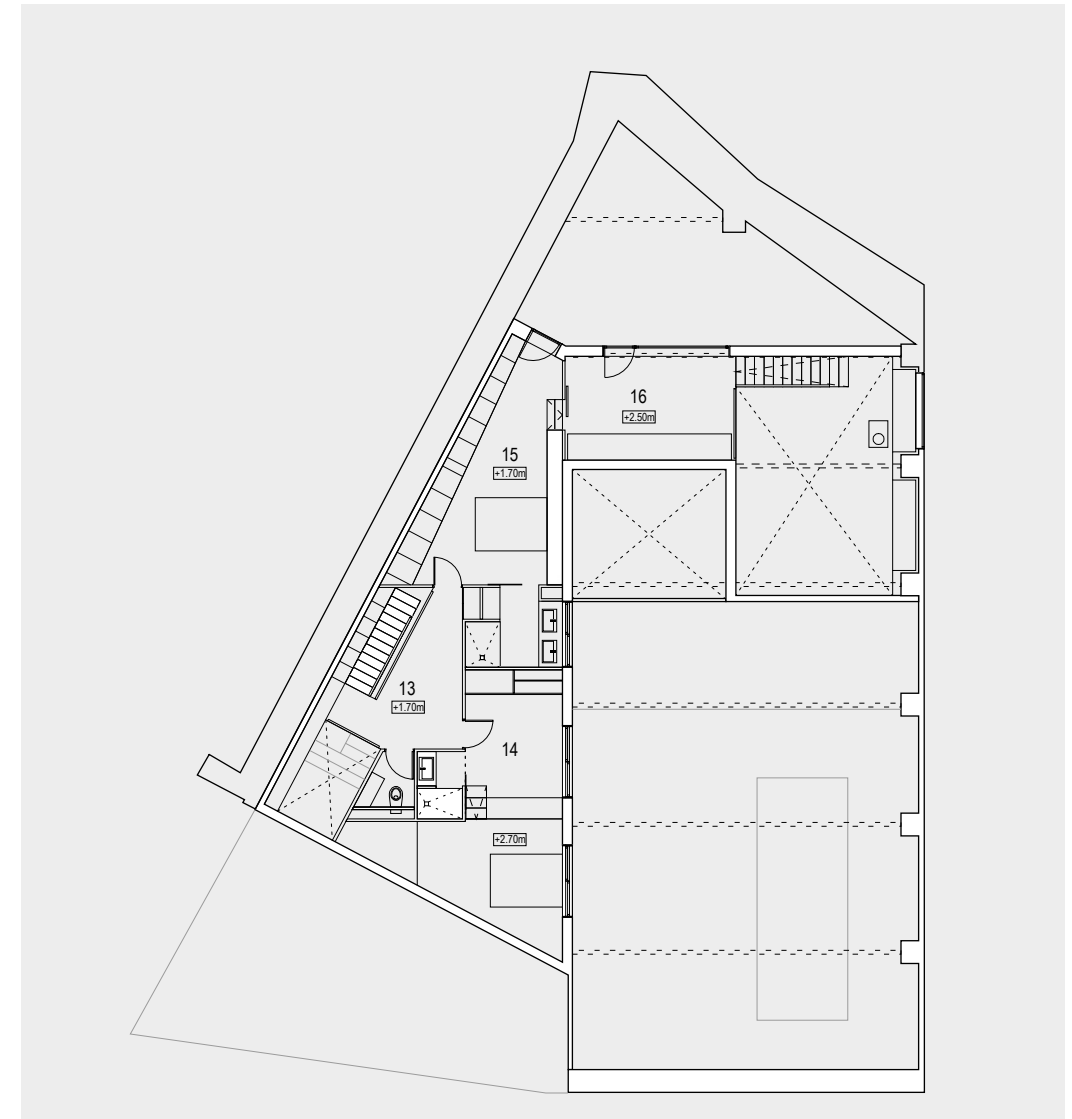
logement privé



maison Martel

FMT





↑ N 0 1 2 4

plan étage

- 13. circulation / bibliothèque
- 14. chambre / bureau Camille
- 15. chambre / dressing / bains
- 16. bureau Philippe



logement privé



maison Martel

FMT







récompense	Prix Archinovo 2017, 4ème édition Sélection parmi 32 projets de maisons contemporaines
publication	Architectures À Vivre — février mars 2016, n°88 Spécial Lofts Lucie Cluzan
webzines	Divisare, Afasia, BauNetz®, Catalogo Diseno, Descroll

Maison Martel

ppa●architectures
20-22 rue du Fb. Bonnefoy
31500 Toulouse - Fr
+33 5 62 21 40 10
info@ppa-a.fr
www.ppa-a.fr